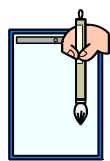


今まで消費税分は頂いていませんでしたが、2019年10月の消費税10%増税にともなって、

11月分の月謝から1.1倍程度の費用変更をお理解ください。株式会社 寺子屋代表取締役 渡辺紀之

2019年11月～

スマイルゼミ寺子屋の



習字教室



火曜日（毎月3回）14：30頃～17：00頃の間で
30分間～45分間 程度

月謝

幼児・小・中学生・・・3,850円+諸経費385円で4,235円

高校生～成人・・・4,400円+440円で4,840円

指導者 飯森芳月（君枝）

日本習字教育財団 伊勢原支部長

お気軽に、無料体験又は見学を申し込んで下さい。



伊勢原市桜台4-27-15（桜台小学校から南に75m）

TEL0463-26-5853

『スマイルゼミ寺子屋』で検索OK！